



NUEVO PROGRAMA DOCUMENTAL

# La 2 recorre la Ruta 66 en moto

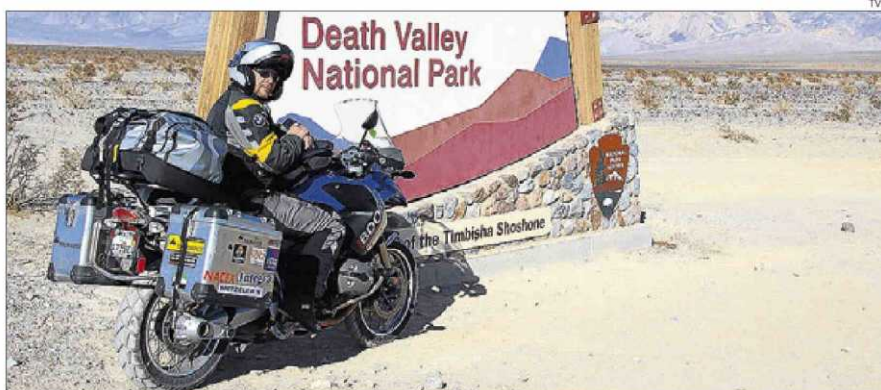
► Miquel Silvestre recorre en su segundo 'Diario de un nómada' 10.000 kilómetros

EL PERIÓDICO  
BARCELONA

La Ruta 66 está considerada como la madre de las carreteras modernas de EEUU. Nació en 1926 para unir Chicago con Los Ángeles a lo largo de ocho estados y 4.000 kilómetros. Aunque desapareció en 1985, sigue manteniendo su atractivo legendario. La 2 inicia hoy (19.05 horas) este emblemático recorrido en la segunda temporada de *Diario de un nómada*,

una serie documental protagonizada por Miquel Silvestre.

Después de que en la anterior temporada el escritor y aventurero cruzara Sudamérica en moto, ahora utilizará el mismo medio de transporte para realizar esta nueva ruta por California, Arizona y Nuevo México hasta llegar a Santa Fe. Desde allí tomará el Camino Real de Tierra Adentro, itinerario de 2.500 kilómetros declarado Patrimonio de



►► Miquel Silvestre, en moto por el Valle de la Muerte, en 'Diario de un nómada'.

la Humanidad por la Unesco, que une la ciudad con México DF y que pasa por Albuquerque, Las Cruces, El Paso, Ciudad Juárez, Chihuahua, Durango, Zacatecas, Potosí y Querétaro. El recorrido permite visitar algunas de las más fabulosas joyas ar-

quitectónicas coloniales.

Desde la capital mexicana, regresará a San Diego por el Camino Real de las Misiones a través de la Baja California. En total, la serie está compuesta de 10 episodios en los que el motorista hará 10.000 kilómetros.

La ruta empieza hoy en San Francisco, donde Silvestre visitará a su amigo Stephen Burns, que le acompañará en un recorrido turístico en el que no faltará el Golden Gate o la misión franciscana de Dolores, el edificio más antiguo de la ciudad. ≡